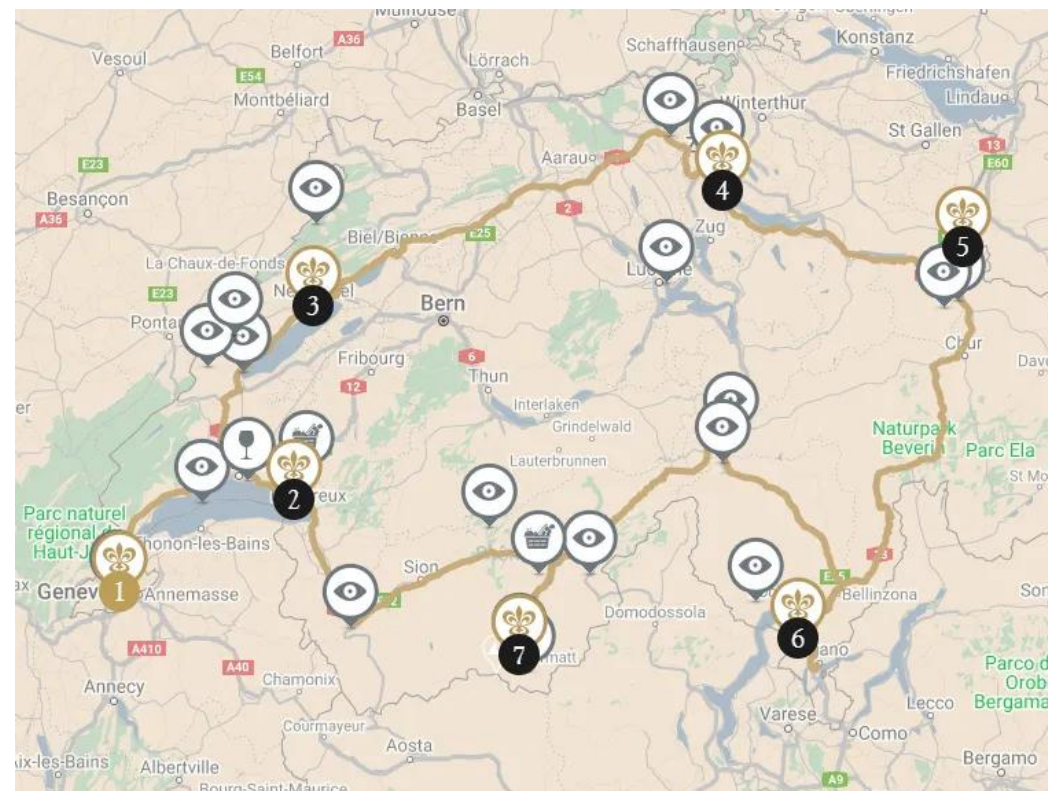


Svizzera



ROUTES DU BONHEUR Grand Tour della Svizzera da Ginevra al Monte Cervino

Vi invitiamo a partire per un tour quasi completo della Svizzera. Da Ginevra, l'itinerario punta a nord, tra città termali e vigneti, fino alle porte dell'elegante Zurigo. Si prosegue quindi nel Cantone dei Grigioni, con i suoi paesaggi caratterizzati da formazioni tettoniche, per poi ridiscendere verso il Canton Ticino, al confine con l'Italia. La scoperta dei panorami elvetici si conclude nel magnifico Canton Vallese, tra montagne, ghiacciai e borghi tradizionali.

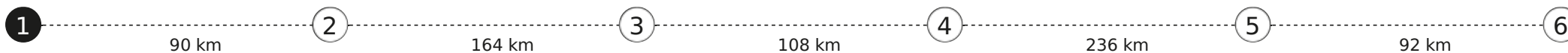


12 NOTTI
da
US\$ 4 536,63*

Un concierge al vostro servizio:
+1 800 735 2478 *

* Prezzo totale fornito a titolo indicativo in data 12/07/2025, calcolato sulla base di 2 persone in camera doppia per un soggiorno del numero di notti indicato in questa pagina per struttura, escluse le attività consigliate, escluse le strutture non prenotabili online ed esclusi i ristoranti.

** Prezzo di una chiamata locale.



1 GENÈVE — 2 NOTTI

(1 dimora possibile)

Hôtel de la Cigogne

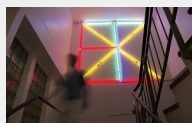
Hotel e ristorante in città. La scoperta delle bellezze ginevrine inizia con l'Hotel de la Cigogne, un'oasi di pace e tranquillità nel cuore della Ginevra animata e commerciale, a soli due passi dal centro storico, dal lago e dal quartiere culturale. Nella piazza Longemalle, la cicogna dorata che troneggia sulla porta dell'hotel annuncia un palazzo le cui camere, tutte diverse una dall'altra, sono state ripensate in un'ottica ringiovanita e dinamica. Per quanto riguarda la cucina, potete concedervi delle deliziose pause gastronomiche in questo scrigno dove le composizioni inedite si possono degustare anche sul terrazzo.



Membro Relais & Châteaux dal 1989
17, place Longemalle
CH-1204, Genève

Nei pressi della dimora

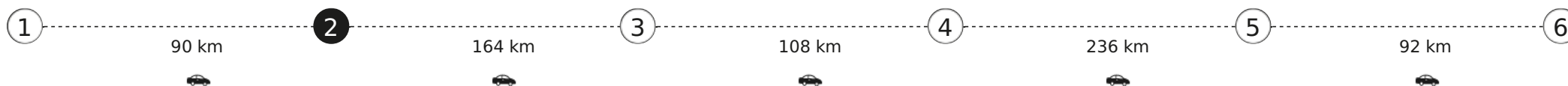
- La nuit des bains, Ginevra



Un concierge al vostro servizio:

+1 800 735 2478 *

*Costo di una chiamata urbana

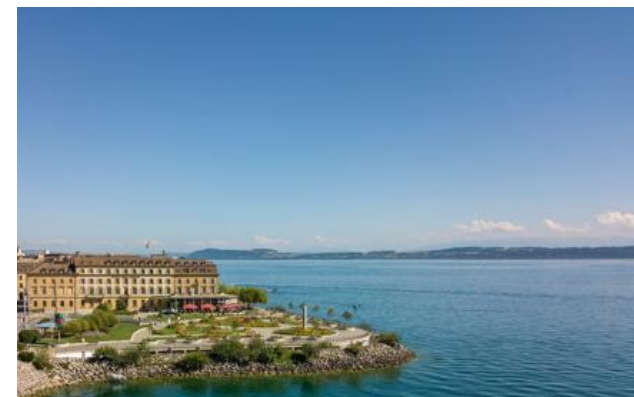


2 NEUCHÂTEL — 2 NOTTI

(1 dimora possibile)

Beau-Rivage Hotel

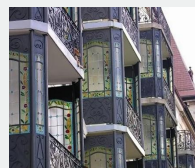
Hotel e ristorante in città. Sito in una dimora storica del 1862, il Beau-Rivage è un'oasi di pace in riva al lago di Neuchâtel. Ideale per partire alla scoperta delle ricchezze culturali della città millenaria, nonché degli incantevoli paesaggi di Neuchâtel, culla del know how orologiero svizzero. Deliziatevi nel ristorante O'Terroirs, di fronte al lago e al panorama delle Alpi, con una cucina a base di prodotti regionali e, in particolare, coi nostri assenti artigianali. Visitate a due passi Neuchâtel, città pittoresca, i cui bellissimi palazzi in pietra gialla fecero scrivere ad Alexandre Dumas che «la città assomigliava a un giocattolo intagliato in un panetto di burro».



Membro Relais & Châteaux dal 2012
Esplanade du Mont-Blanc 1
2001, Neuchâtel
(Neuchâtel)

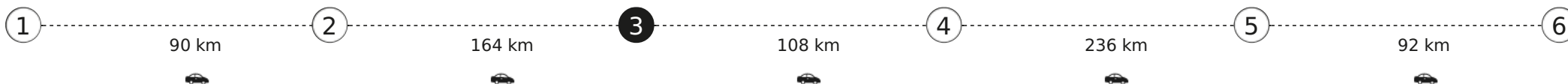
Nei pressi della dimora

- La Chaux-de-Fonds, capitale svizzera dell'Art Nouveau
- L'assenzio di Val-de-Travers



Un concierge al vostro servizio:
+1 800 735 2478 *

*Costo di una chiamata urbana



3 ZURIGO — 2 NOTTI

(2 dimore possibili)

Alex Lake Zürich

Hotel e ristorante sul lago. È nella rilassante atmosfera svizzera che offre Zurigo che troverete Alex Lake Zürich, uno splendido boutique hotel sulle rive delle placide acque del lago e maestosamente circondato dalle Alpi. In osmosi con il meraviglioso ambiente naturale circostante, questo albergo eccezionale offre 43 suite e mini appartamenti armoniosamente decorati e arredati con materiali naturali. Tutti dotati di terrazza o balcone o balcone alla francese, sono perfetti per fare il pieno dell'aria pura e della meravigliosa natura circostante delle rive verdeggianti. Con accesso diretto al Lago di Zurigo, la marina privata è ideale per un'ampia gamma di sport acquatici. Un nido di pace e di relax: Alex Lake Zürich è il luogo ideale per godersi un soggiorno ritemprante per tutta la famiglia. Ad ultimo, ma non meno importante: è un indirizzo eccezionale per chi ama il piacere del buon cibo. Raffinato e semplice, il suo ristorante Alex offre una cucina creativa e aromatica che combina influenze di tutto il mondo con un tocco urbano.



Membro Relais & Châteaux dal 2021
Seestrasse 182
8800, Thalwil
(Zürich)

Nei pressi della dimora

- Zurigo, creativa e di tendenza
- Grotta Emma Kunz o l'arte di ricaricare le batterie

**Un concierge al vostro servizio:****+1 800 735 2478 ****Costo di una chiamata urbana

Hotel Restaurant Krone Regensburg

Hotel e ristorante in un borgo. Il Krone Regensburg è una piccola ed esclusiva dimora, moderna e ricca di storia al contempo. È situata nel villaggio di Regensburg, in una fortezza vinicola naturale arroccata alle pendici del Massiccio del Giura. A strutturare gli spazi sono il parquet e i muri in pietra. Nelle nuove suite, questi materiali lavorati artigianalmente formano, insieme alle componenti del mobilio di collezione, un arredo confortevole e moderno. Le cure di Pascal Gloser, il Maître de Maison, donano ulteriore fascino all'intimità del Krone. Al ristorante, la carta concisa e sofisticata è piena di influenze di respiro internazionale ed è arricchita dalla vista sulle Alpi svizzere.

Chiusura settimanale :

Orari di apertura del ristorante: martedì dalle 17.30 alle 21.00 | Domenica 10 alle 13:00 | Chiuso il lunedì. Hotel: chiuso il lunedì e martedì.



Membro Relais & Châteaux dal 2017
Oberburg 1
8158, Regensburg
(Zurich)

Nei pressi della dimora

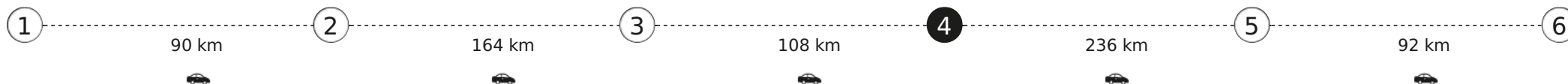
- Zurigo, creativa e di tendenza
- Grotta Emma Kunz o l'arte di ricaricare le batterie



Un concierge al vostro servizio:

+1 800 735 2478 *

*Costo di una chiamata urbana



4 I GRIGIONI — 2 NOTTI

(2 dimore possibili)

Schlosshotel Chastè

Hotel e ristorante in montagna. Lo Schlosshotel Chastè è una dimora caratteristica e gode di un'ubicazione molto tranquilla, ai piedi del castello di Tarasp, in Engadina, la regione dei parchi nazionali e dei magnifici paesaggi di montagna. Quest'antica fattoria convertita in un albergo moderno e confortevole, gestito da Daniela, Rudolf e Gian-Andrea Pazeller, rispecchia tutta la cortesia della Svizzera: ambienti e camere accoglienti sono rivestiti di pino delle Alpi, ottemperando all'artigianato tradizionale. La spa propone tutta una serie di saune rigeneranti. Nelle sale da pranzo del ristorante, luminose e conviviali, si degusta una cucina creativa accompagnata dagli ottimi vini della cantina.

Chiusura settimanale :

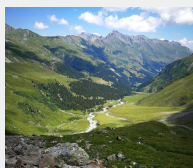
Ristorante: lunedì e martedì.



Membro Relais & Châteaux dal 1997
Sparsels
CH-7553, Tarasp
(Engadin)

Nei pressi della dimora

- Albula/Bernina: una ferrovia unica nel suo genere
- Una passeggiata nell'arena tettonica di Sardona, in Svizzera



Un concierge al vostro servizio:

+1 800 735 2478 *

*Costo di una chiamata urbana

Chasa Montana Hotel & Spa

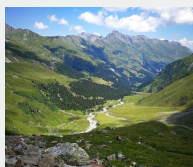
Hotel e ristorante in montagna. In inverno, gli sciatori godono di uno splendido dominio sciabile; nella bella stagione, gli escursionisti s'avviano lungo gli antichi sentieri del contrabbando in una natura splendida. Nel cuore del villaggio di Samnaun, Chasa Montana è adorna di tutti gli elementi di una bella dimora di montagna. È piacevole soffermarsi sotto gli ombrelloni del terrazzo, nell'intimità del proprio balcone privato o nell'ottima spa aperta sulla montagna. I ristoranti offrono una grande varietà di cucine: carta gastronomica da Miranda oppure raclette e fondue alla Grotta. Per accompagnare tali piatti, la carta dei vini annovera più di mille cru provenienti dai vigneti di tutto il mondo.



Membro Relais & Châteaux dal 2014
Dorfstrasse 30
7563, Samnaun
(Graubünden)

Nei pressi della dimora

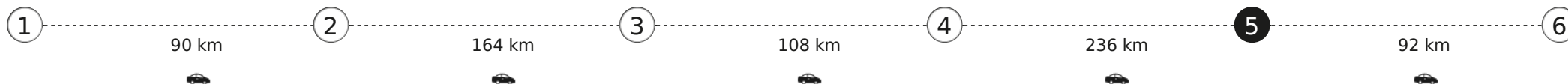
- Albula/Bernina: una ferrovia unica nel suo genere
- Una passeggiata nell'arena tettonica di Sardona, in Svizzera



Un concierge al vostro servizio:

+1 800 735 2478 *

*Costo di una chiamata urbana



5 TICINESE — 2 NOTTI

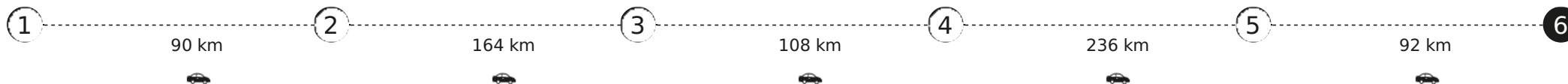
(1 dimora possibile)

Villa Principe Leopoldo

Hotel e ristorante in città. Il canton Ticino è una regione svizzera che gode di un clima mite, paesaggi mozzafiato e infiniti piaceri da Dolce Vita. Una terra di laghi e montagne, ottimo cibo, vini pregiati e infinite possibilità per occupare il tempo libero. Dall'elegante Villa Principe Leopoldo, sulla «Collina d'Oro», si gode un panorama incredibile. Contrassegnata da un forte spirito italiano e da uno stile mediterraneo, la villa offre spaziose stanze e suite. Il ristorante Principe Leopoldo, un vero e proprio tempio della gastronomia, offre una cucina che rivela autenticità, passione e rispetto per i suoi ingredienti, senza dimenticare il territorio e le tradizioni.



Membro Relais & Châteaux dal 2000
Via Montalbano, 5
CH-6900, Lugano
(Tessin)



6 ZERMATT — 2 NOTTI

(1 dimora possibile)

Chalet Hotel Schöneegg

Hotel e ristorante in montagna. Scoprite lo Chalet Hotel Schöneegg a Zermatt, dominato dal massiccio del Cervino, nel cuore delle Alpi svizzere. Con il suo stile alpino reinterpretato in chiave moderna, in cui i materiali naturali come il legno e la pietra diventano protagonisti, questo hotel straordinario è in perfetta armonia con l'ambiente circostante. Non vi stancherete di contemplare i paesaggi e i rilievi montuosi dalla terrazza panoramica o dai balconi. Circondato da 400 chilometri di sentieri fiancheggiati da abeti e da 300 chilometri di piste innevate, è un autentico paradiso per escursionisti, ciclisti e sciatori. Non c'è niente di meglio del comfort offerto dal ristorante gourmet Saveurs per riprendersi dall'attività fisica. In un'atmosfera rilassata, lo chef Reinhold Wrobel vi invita a scoprire una cucina raffinata ispirata al territorio locale, in cui esprime tutta la sua sensibilità. I suoi piatti sono accompagnati da vini provenienti da un'imponente cantina con oltre 4.000 bottiglie. Alcuni sono prodotti a Varen da oltre quattro generazioni dalla famiglia Metry, proprietaria dello Chalet Hotel Schöneegg.

Chiusura settimanale :

Ristorante principale: pranzo.



Membro Relais & Châteaux dal 2018
 Riedweg 35
 3920, Zermatt
 (Valais)

Nei pressi della dimora

- Da Leukerbad
- Zermatt e Matterhorn
- Il monte Gornergrat e il suo treno a cremagliera


Un concierge al vostro servizio:
+1 800 735 2478 *

*Costo di una chiamata urbana